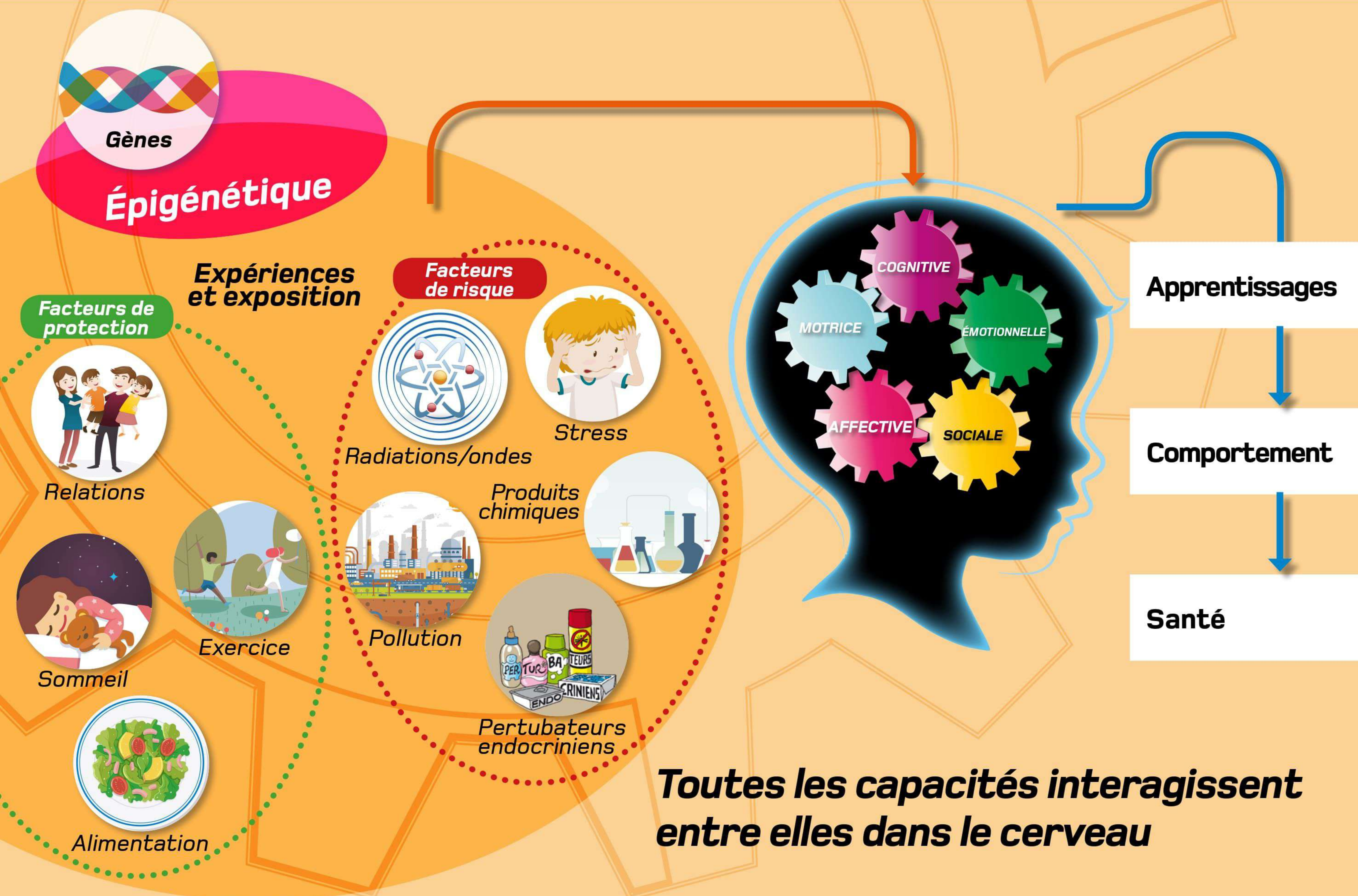




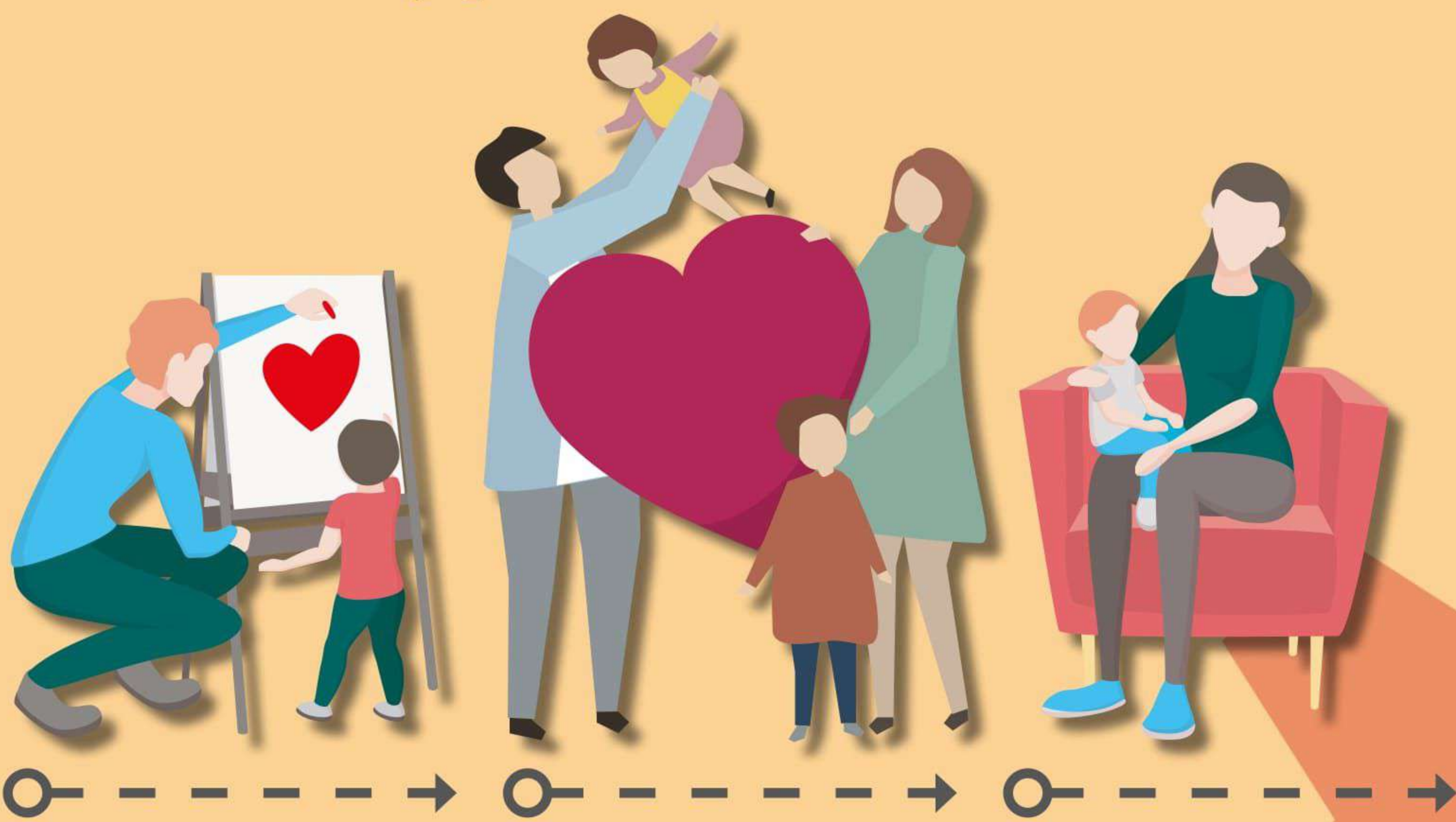
L'influence de l'environnement

Notre environnement a une influence sur notre génome par des modifications dites épigénétiques.

Par exemple, 2 jumeaux ayant des patrimoines génétiques identiques peuvent évoluer différemment en fonction de leurs environnements respectifs : alimentation, maladies, médicaments, stress, hygiène de vie, relation...



L'affection et l'empathie sont 2 facteurs indispensables du développement



- ☀ Action sur l'apprentissage, la mémoire et les facultés intellectuelles
- ☀ Sécrétion d'hormones (ocytocine) qui nourrissent l'empathie, l'amour, l'amitié, la coopération
- ☀ Activation du parasympathique : régule les émotions, apaise
- ☀ Renforcement du système immunitaire

Les effets délétères du stress dans l'éducation

punitions déniement injures
pincer fessée chantage
reproches affectif tirer
ignorer culpabilisation l'oreille
comparer menaces juger
gifler humilier crier

addictions perte du lien
mal-être augmentation de la délinquance l'immunité
baisse maux de ventre échec mensonges
de l'estime scolaire suicide
de soi augmentation obésité
asthme de l'agressivité risque
angoisse repli sur soi de cancer

Remerciements



Panneau réalisé par l'association
Ensemble pour l'Éducation de la Petite Enfance
www.eduensemble.org
contact@eduensemble.org

